



Pourquoi l'école ?

Avril 2016

“opinionway

15 place de la République 75003 Paris



LA CROIX

Laurent Bernelas
Directeur de l'activité Corporate & Management
15, place de la République
75003 PARIS
Tel : 01 78 94 89 87
lbernelas@opinion-way.com



La méthodologie



- ✓ Cette étude comparée a été réalisée auprès d'un échantillon de **544 parents d'élèves scolarisés** de la maternelle au lycée, issu d'un échantillon représentatif de la population française âgée de 18 et plus
- ✓ L'échantillon a été constitué selon la méthode des quotas, au regard des critères de sexe, d'âge, de catégorie socioprofessionnelle, de catégorie d'agglomération et de région de résidence.



- ✓ L'échantillon a été interrogé **en ligne sur système CAWI** (Computer Assistance for Web Interview).



- ✓ Le terrain a été réalisé les **13 et 14 avril 2016**



- ✓ OpinionWay a réalisé cette enquête en appliquant les procédures et règles de la **norme ISO 20252**

Toute publication totale ou partielle doit impérativement utiliser la mention complète suivante :

« **Sondage APEL - OpinionWay** »

et aucune reprise de l'enquête ne pourra être dissociée de cet intitulé.



L'exigence pour l'école: s'adapter



Le rôle perçu de l'école

Lorsque l'on interroge les parents français sur le rôle de l'école, **69% déclarent en avoir une bonne compréhension.**

Invités à s'exprimer spontanément sur la définition du rôle de l'école, les parents soutiennent l'idée que la **vocation première** de l'école est essentiellement rattachée à **la transmission des connaissances et des savoirs fondamentaux**. S'en suit la fonction **d'éducation au savoir vivre ensemble et au savoir être**. Il est intéressant de souligner que ces deux rôles sont attribués et selon la même hiérarchie par tous les parents, même ceux qui ne pensent pas discerner clairement le rôle de l'école (respectivement 65% et 31% vs. 65% et 36%)

Cette vocation première de diffusion des savoirs conserve sa position quel que soit l'angle à partir duquel on questionne les parents sur le rôle principal des institutions scolaires :

	L'école des parents c'était avant tout...	L'école contemporain ne c'est avant tout...	La priorité de l'école contemporain ne devrait être...	Si l'école n'existait pas que manquerait-il aux jeunes...
Transmettre à l'élève les savoirs et connaissances fondamentaux	63%	44%	50%	43%

Paroles de parents

« Apporter une éducation et des connaissances de base dans certains domaines et donner le goût aux enfants de chercher à approfondir leurs connaissances »

« Enseigner aux enfants la lecture, les maths, etc.. bref les matières habituelles mais aussi éduquer sur le vivre ensemble. Il serait bien que son rôle évolue à ce propos » ; « Eduquer, apporter le goût de la connaissance aux enfants, leur apprendre la sociabilité, former les futurs citoyens »

« Aider à apprendre les bases de différentes matières aux enfants (français, lecture, maths, histoire géo...), vivre en collectivité, le respect des autres... »

Au-delà de cette primauté, les parents français pensent que l'éducation scolaire dont ils ont bénéficié était aussi le siège de l'**acquisition des compétences essentielles à la réussite professionnelle (38%)** et de l'**apprentissage des méthodes de travail (44%)**.

Si ce dernier élément semble toujours caractériser l'école d'aujourd'hui (28%), les parents reviennent sur **la responsabilité des institutions scolaires contemporaines dans l'éducation des enfants à l'acceptation des différences et au vivre ensemble (38%)**. D'ailleurs, **36%** des parents pensent qu'en **l'absence de toute scolarité**, les jeunes seraient **dépossédés de cette initiation à la tolérance**. Les parents interrogés, réclament à l'école contemporaine de se fixer deux autres principaux objectifs : investir à nouveau dans **la préparation à la vie professionnelle (38%)** et encourager le **développement personnel de l'enfant (33%)** ; autonomie, confiance, estime de soi). L'ensemble de ces tendances sont généralement observables quel que soit l'âge et le statut socio-professionnel des parents ou encore le niveau scolaire (élémentaire, collège, lycée) et le type d'établissement (ZEP, non ZEP, privé ou public) où sont scolarisés leurs enfants.

Enfin, qu'il s'agisse du vivre ensemble (36%), du travail en équipe (30%), de l'épanouissement personnel (22%) ou encore du partage des valeurs communes (21%), les vides que laisserait l'absence d'école seraient nombreux. Autant d'aptitudes qui posent alors la question des valeurs transmises et inculquées par l'école.



L'exigence pour l'école: s'adapter



L'école, berceau des valeurs citoyennes

Les parents sont partagés quant à l'habileté de l'école dans la transmission des valeurs. L'un des résultats notable de l'appréciation que les parents ont du rôle de l'école en matière de transmission des valeurs réside dans le fait que les valeurs perçues comme étant les plus importantes à transmettre (1) ne sont pas nécessairement appréciées comme étant celles qui sont les mieux enseignées (2). Ainsi le **respect couronné de la première place au rang des impératifs** à transmettre (56% d'avis favorables) n'occupe que la **6^{ème} position dans la série des valeurs les mieux transmises** par l'école contemporaine (49%). Inversement, la **liberté** passe de la **9^{ème} position au rang des impératifs (16%)** pour se déplacer **en tête des valeurs les mieux diffusées (80%)**.

Valeurs les plus importantes à transmettre	(1)	Valeurs les mieux enseignées	(2)
Respect	56%	Liberté	80%
Rigueur	55%	Egalité	66%
Persévérance	49%	Solidarité	59%
Civisme	47%	Fraternité	52%
Solidarité	32%	Bien commun	50%
Responsabilité	30%	Respect	44%
Egalité	29%	Civisme	44%
Ambition	27%	Ambition	39%
Liberté	16%	Persévérance	39%
Fraternité	15%	Rigueur	37%
Bien commun	8%	Responsabilité	36%

L'exigence pour l'école: s'adapter

Si les parents français semblent s'entendre sur les rôles essentiels de l'école, il n'en demeure pas autant quant à leur avis sur la nécessité de réformer les institutions scolaires. Ainsi, **52%** des parents affirment que **l'école ne convient pas à la génération actuelle** des enfants scolarisés. Ce chiffre s'élève à **77%** lorsqu'il s'agit des parents dont les enfants sont actuellement en classe de lycée. Les parents insistent à **92%** sur la nécessité de tenir compte **des différences interindividuelles** entre élèves (personnalité, talent...) et **d'adapter les pédagogies (91%)** au regard notamment des NTIC. Selon eux, ces dernières influencent à la fois le rôle de l'enseignant et celui du fonctionnement de l'établissement scolaire (respectivement 63% et 61%) sans pour autant être substituables à l'école (73% des avis non favorables au remplacement de l'école par les nouvelles technologies).

Pour se faire, le parent adhère à l'idée de **réduire le temps scolaire à une demi-journée (73% d'avis favorables)** et de **remplacer les classes traditionnelles** par des regroupements selon **les niveaux de performances (63%)** et la **motivation des élèves (54%)**. Ils soulignent également l'importance de **veiller au bien-être des enfants** au sein des institutions et à la **qualité des relations parents-élèves-enseignants** (respectivement 89% et 86% d'avis exprimés favorablement à ces effets).



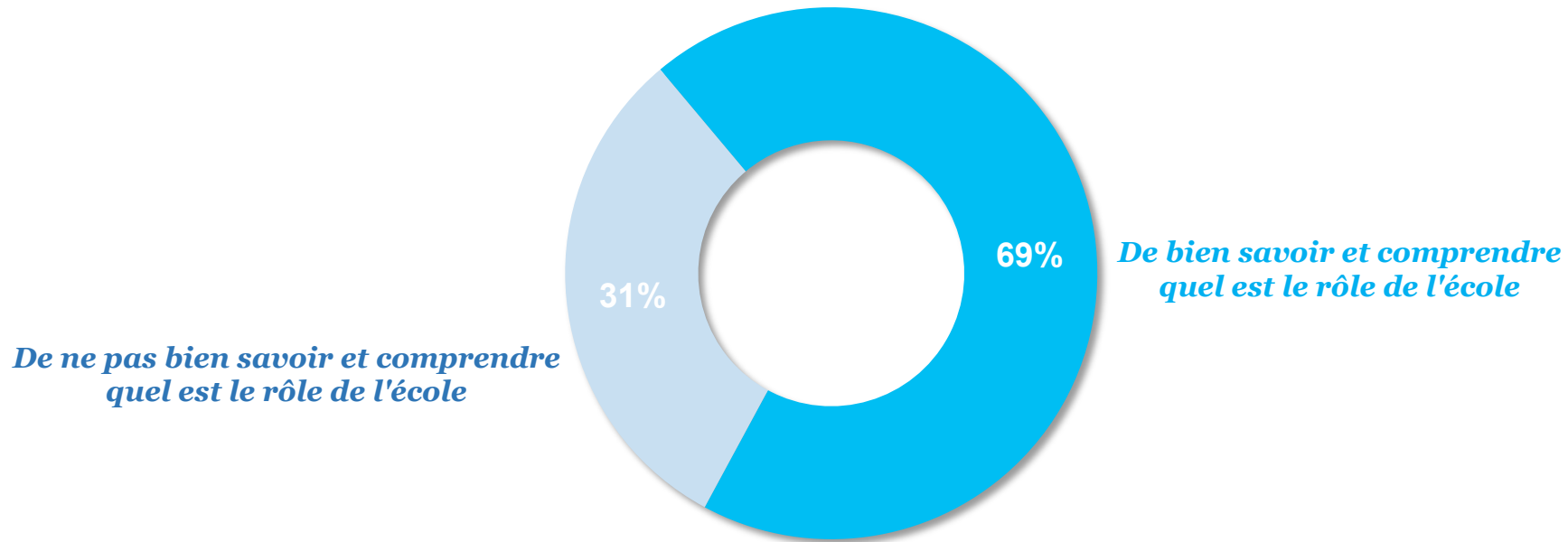
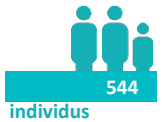
Les résultats

“opinionway



Des parents qui ont majoritairement le sentiment de bien savoir et comprendre quel est le rôle de l'école

Diriez-vous qu'aujourd'hui vous avez le sentiment... ?



		Âge			Statut			Niveau				Type d'établissement			
		18-34 ans	35-49 ans	50 ans et plus	CSP+	CSP -	Inactifs	Maternelle	Primaire	Collège	Lycée	ZEP	Non ZEP	Public	Privé
De bien savoir et comprendre quel est le rôle de l'école	69%	69%	68%	69%	71%	66%	70%	70%	75%	72%	63%	73%	68%	68%	68%
De ne pas bien savoir et comprendre quel est le rôle de l'école	31%	30%	32%	31%	29%	34%	30%	27%	25%	28%	37%	27%	32%	32%	32%

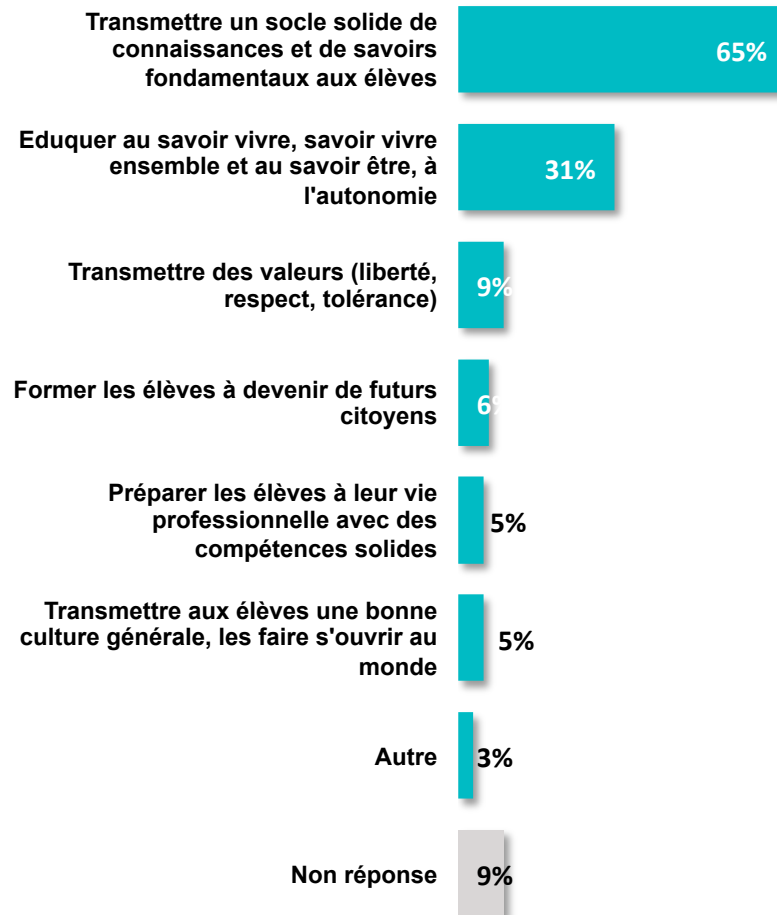


Le rôle de l'école est principalement de transmettre un socle solide de connaissances pour l'ensemble des parents

Quel est selon vous le rôle de l'école ?

Question ouverte – réponses spontanées

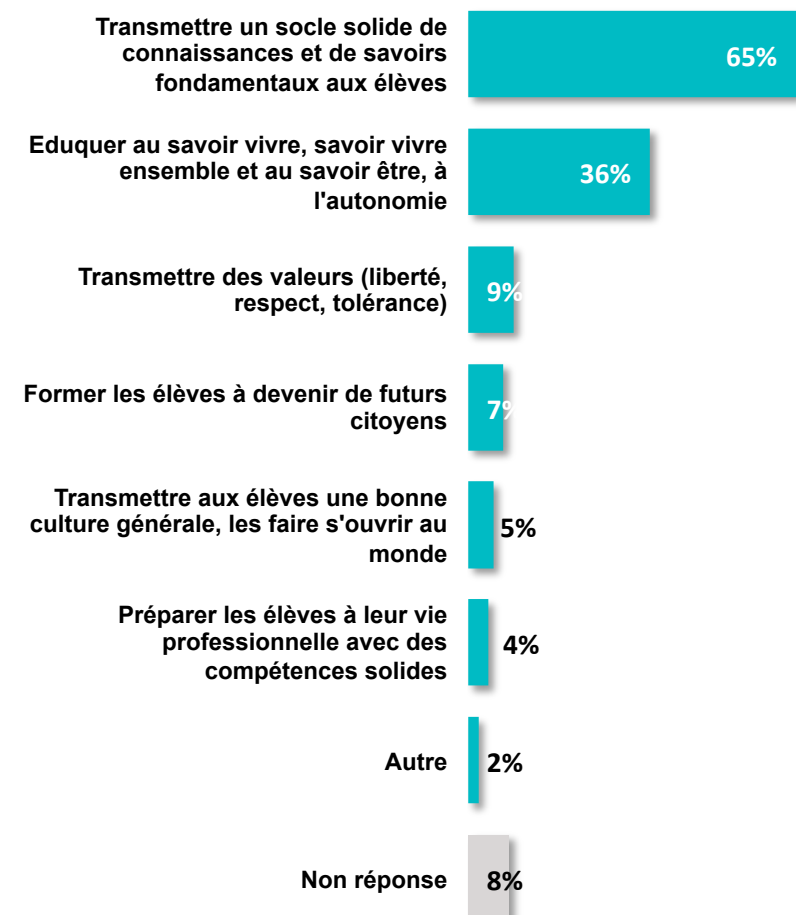
Aux parents d'élèves qui ont le sentiment de bien savoir et comprendre quel est le rôle de de l'école (69% des répondants)



Quel est selon vous le rôle de l'école ?

Question ouverte – réponses spontanées

Aux parents d'élèves qui ont le sentiment de ne pas bien savoir et comprendre quel est le rôle de de l'école (31% des répondants)





Récapitulatif des indicateurs

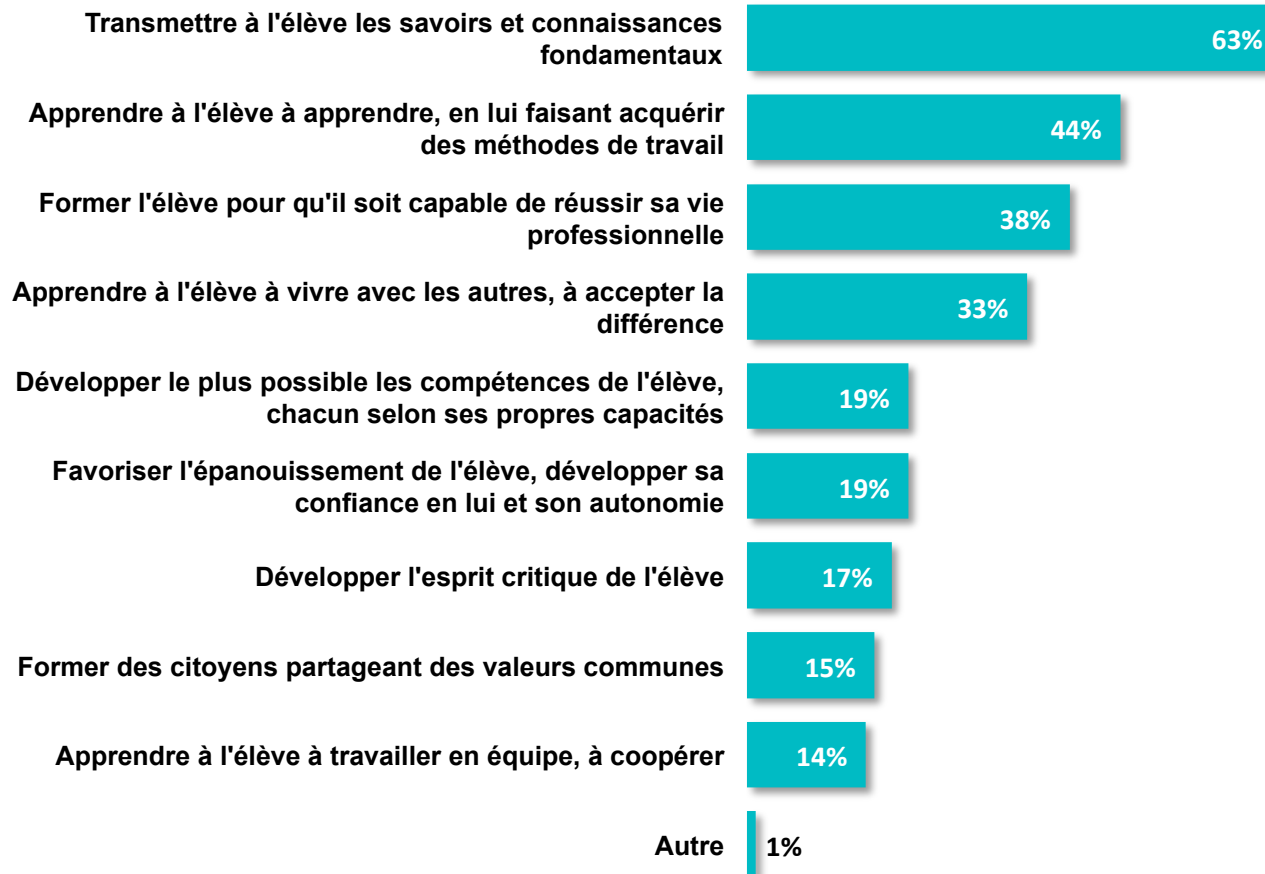
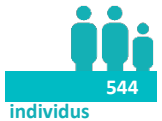
	Vous diriez que l'école que vous avez connu c'était avant tout... ?	Selon vous l'école aujourd'hui c'est avant tout... ?	Et que souhaiteriez-vous que l'école se fixe comme priorité ?	Si l'école n'existait plus, qu'est ce qui manquerait le plus aux jeunes ?
Transmettre à l'élève les savoirs et connaissances fondamentaux	63%	44%	50%	43%
Apprendre à l'élève à apprendre, en lui faisant acquérir des méthodes de travail	44%	28%	31%	32%
Former l'élève pour qu'il soit capable de réussir sa vie professionnelle	38%	23%	38%	23%
Apprendre à l'élève à vivre avec les autres, à accepter la différence	33%	32%	20%	36%
Favoriser l'épanouissement de l'élève, développer sa confiance en lui et son autonomie	19%	25%	33%	22%
Développer le plus possible les compétences de l'élève, chacun selon ses propres capacités	19%	19%	29%	17%
Développer l'esprit critique de l'élève	17%	16%	20%	18%
Former des citoyens partageant des valeurs communes	15%	14%	17%	21%
Apprendre à l'élève à travailler en équipe, à coopérer	14%	19%	15%	30%
Autre	1%	5%	-	1%



L'école, une institution qui transmettait des savoirs et connaissances fondamentaux...

Vous diriez que l'école que vous avez connu c'était avant tout... ?

3 réponses possibles





Résultats détaillés

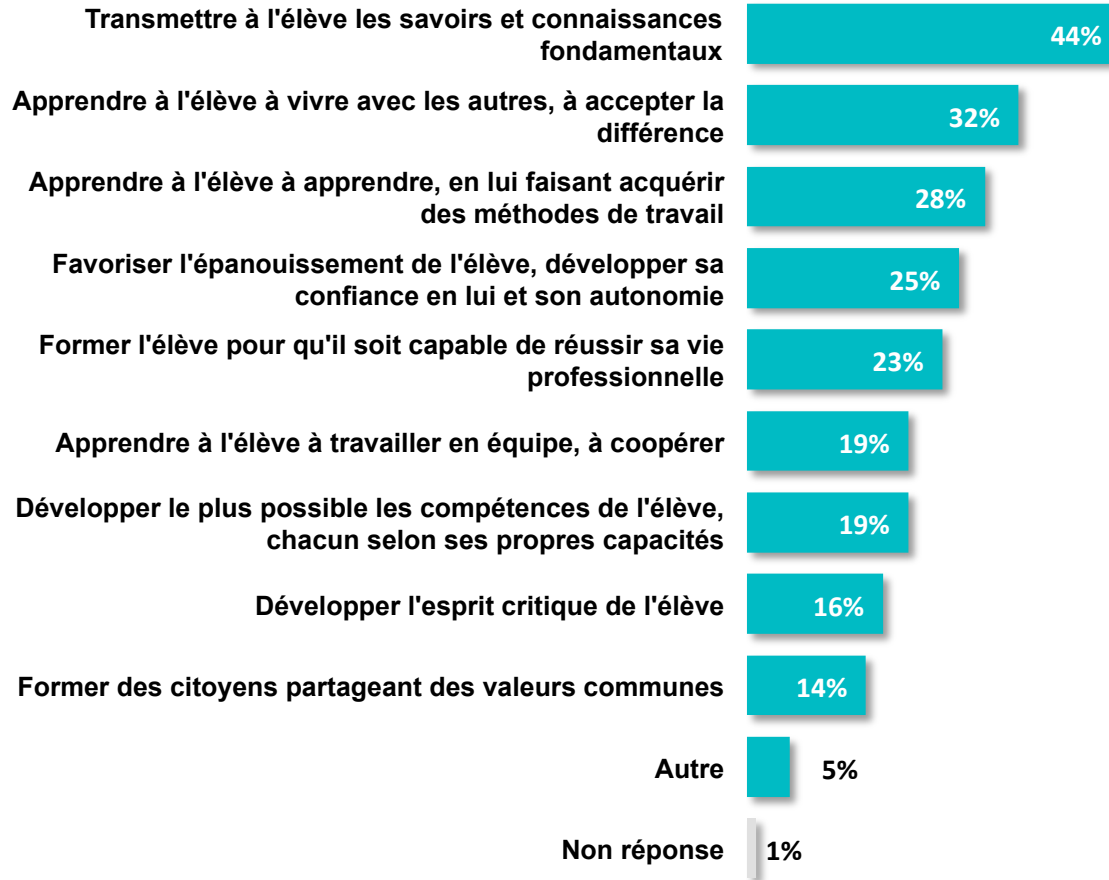
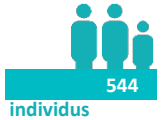
		Âge			Statut			Niveau				Type d'établissement			
		18-34 ans	35-49 ans	50 ans et plus	CSP+	CSP -	Inactifs	Maternelle	Primaire	Collège	Lycée	ZEP	Non ZEP	Public	Privé
Transmettre à l'élève les savoirs et connaissances fondamentaux	63%	41%	69%	64%	59%	67%	69%	44%	64%	66%	63%	51%	65%	64%	61%
Apprendre à l'élève à apprendre, en lui faisant acquérir des méthodes de travail	44%	42%	47%	39%	45%	44%	38%	32%	46%	39%	44%	26%	47%	44%	52%
Former l'élève pour qu'il soit capable de réussir sa vie professionnelle	38%	33%	36%	47%	31%	39%	46%	43%	26%	51%	39%	27%	39%	40%	28%
Apprendre à l'élève à vivre avec les autres, à accepter la différence	33%	34%	34%	27%	31%	38%	22%	35%	44%	31%	21%	31%	33%	34%	29%
Développer le plus possible les compétences de l'élève, chacun selon ses propres capacités	19%	20%	16%	28%	18%	17%	29%	29%	18%	9%	30%	28%	17%	18%	18%
Favoriser l'épanouissement de l'élève, développer sa confiance en lui et son autonomie	19%	15%	19%	19%	19%	21%	8%	12%	21%	21%	11%	17%	19%	19%	21%
Développer l'esprit critique de l'élève	17%	21%	17%	12%	23%	15%	8%	24%	14%	14%	15%	19%	17%	16%	22%
Former des citoyens partageant des valeurs communes	15%	7%	16%	23%	18%	13%	18%	10%	9%	24%	28%	19%	15%	16%	13%
Apprendre à l'élève à travailler en équipe, à coopérer	14%	26%	11%	12%	14%	12%	15%	16%	13%	7%	12%	17%	13%	13%	15%
Autre	1%	-	1%	1%	1%	-	2%	-	-	-	5%	1%	1%	1%	3%



... Une tendance qui reste la principale aujourd'hui

Selon vous l'école aujourd'hui c'est avant tout... ?

3 réponses possibles





Résultats détaillés

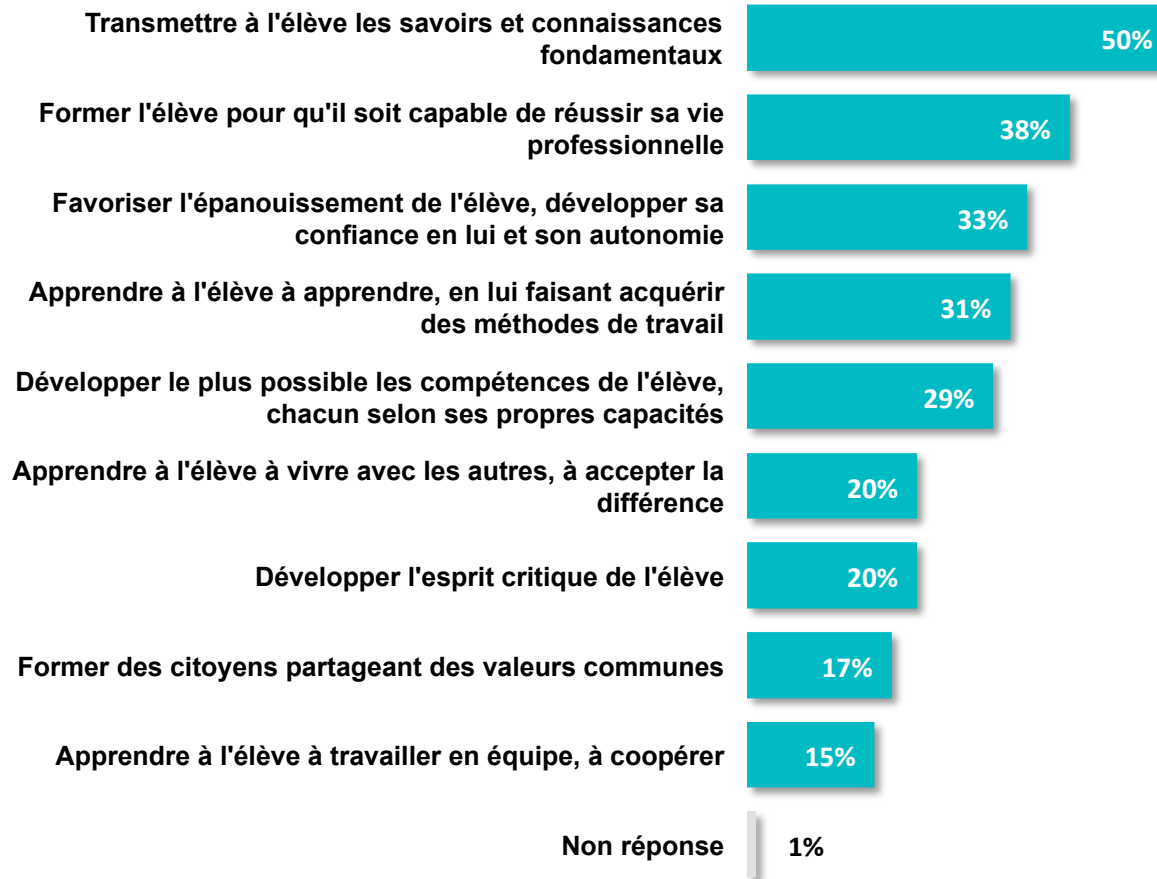
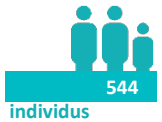
		Âge			Statut			Niveau				Type d'établissement			
		18-34 ans	35-49 ans	50 ans et plus	CSP+	CSP -	Inactifs	Maternelle	Primaire	Collège	Lycée	ZEP	Non ZEP	Public	Privé
Transmettre à l'élève les savoirs et connaissances fondamentaux	44%	39%	46%	42%	44%	47%	32%	53%	37%	44%	26%	34%	45%	43%	51%
Apprendre à l'élève à vivre avec les autres, à accepter la différence	32%	27%	30%	44%	34%	32%	34%	23%	34%	39%	42%	20%	34%	33%	30%
Apprendre à l'élève à apprendre, en lui faisant acquérir des méthodes de travail	28%	23%	30%	27%	23%	29%	37%	21%	28%	36%	26%	20%	29%	28%	26%
Favoriser l'épanouissement de l'élève, développer sa confiance en lui et son autonomie	25%	26%	26%	20%	25%	26%	22%	26%	33%	23%	23%	22%	26%	26%	22%
Former l'élève pour qu'il soit capable de réussir sa vie professionnelle	23%	22%	24%	18%	22%	20%	31%	25%	16%	32%	11%	22%	23%	23%	23%
Apprendre à l'élève à travailler en équipe, à coopérer	19%	16%	19%	21%	18%	19%	22%	24%	20%	7%	18%	20%	19%	19%	15%
Développer le plus possible les compétences de l'élève, chacun selon ses propres capacités	19%	17%	18%	24%	21%	18%	19%	26%	18%	14%	31%	28%	17%	19%	23%
Développer l'esprit critique de l'élève	16%	16%	14%	24%	20%	14%	11%	9%	11%	22%	24%	26%	15%	17%	14%
Former des citoyens partageant des valeurs communes	14%	13%	14%	16%	13%	14%	14%	19%	6%	16%	10%	24%	12%	14%	9%
Autre	5%	3%	5%	3%	4%	4%	5%	4%	1%	2%	13%	4%	5%	4%	6%



La transmission, immuable priorité de l'école mais un renforcement de l'injonction professionnelle

Et que souhaiteriez-vous que l'école se fixe comme priorité :

3 réponses possibles





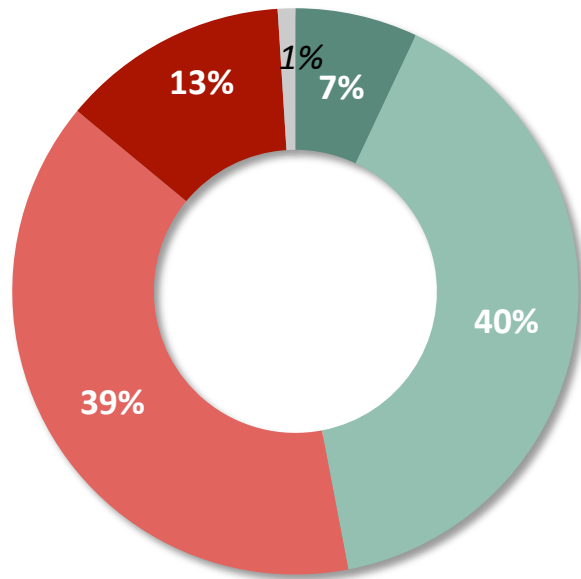
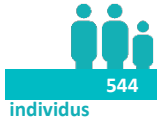
Résultats détaillés

		Âge			Statut			Niveau				Type d'établissement			
		18-34 ans	35-49 ans	50 ans et plus	CSP+	CSP -	Inactifs	Maternelle	Primaire	Collège	Lycée	ZEP	Non ZEP	Public	Privé
Transmettre à l'élève les savoirs et connaissances fondamentaux	50%	39%	51%	54%	44%	54%	52%	25%	47%	57%	57%	43%	51%	50%	47%
Former l'élève pour qu'il soit capable de réussir sa vie professionnelle	38%	47%	33%	45%	32%	42%	35%	21%	25%	31%	44%	34%	38%	38%	37%
Favoriser l'épanouissement de l'élève, développer sa confiance en lui et son autonomie	33%	23%	35%	37%	33%	36%	23%	35%	31%	38%	23%	33%	33%	33%	36%
Apprendre à l'élève à apprendre, en lui faisant acquérir des méthodes de travail	31%	22%	33%	30%	32%	29%	33%	21%	26%	32%	33%	28%	31%	31%	29%
Développer le plus possible les compétences de l'élève, chacun selon ses propres capacités	29%	23%	30%	31%	31%	27%	31%	41%	35%	28%	37%	30%	29%	28%	31%
Apprendre à l'élève à vivre avec les autres, à accepter la différence	20%	20%	20%	19%	18%	22%	23%	17%	24%	19%	22%	29%	18%	21%	22%
Développer l'esprit critique de l'élève	20%	16%	22%	18%	25%	18%	14%	13%	17%	22%	15%	21%	20%	20%	21%
Former des citoyens partageant des valeurs communes	17%	14%	16%	21%	19%	14%	22%	23%	10%	17%	12%	14%	17%	17%	17%
Apprendre à l'élève à travailler en équipe, à coopérer	15%	11%	15%	16%	17%	13%	11%	12%	13%	26%	11%	17%	14%	14%	12%



Un problème d'adaptation davantage que de rôle

Avez-vous le sentiment que l'école est bien adaptée aux enfants d'aujourd'hui ?




47 % Oui

52 % Non

 Oui tout à fait

 Oui plutôt

 Non plutôt pas

 Non pas du tout

 Non réponse



Résultats détaillés

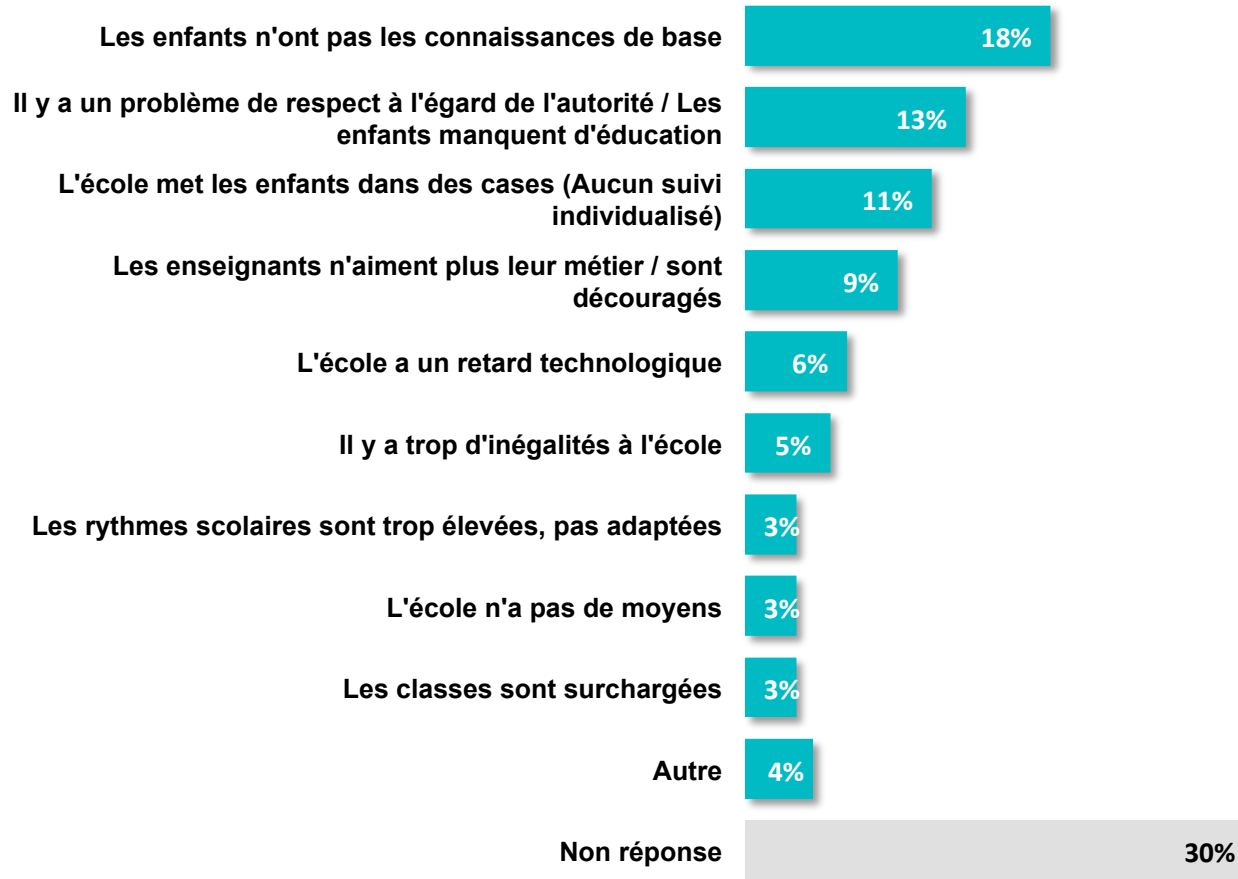
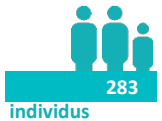
		Âge			Statut			Niveau				Type d'établissement			
		18-34 ans	35-49 ans	50 ans et plus	CSP+	CSP -	Inactifs	Maternelle	Primaire	Collège	Lycée	ZEP	Non ZEP	Public	Privé
ST Oui	47%	58%	44%	46%	54%	40%	54%	60%	51%	42%	23%	59%	45%	46%	45%
Oui tout à fait	7%	21%	4%	5%	12%	3%	6%	23%	10%	4%	9%	17%	5%	6%	10%
Oui plutôt	40%	37%	40%	41%	42%	37%	48%	37%	41%	38%	14%	42%	40%	40%	35%
ST Non	52%	37%	56%	54%	46%	58%	46%	36%	45%	58%	77%	41%	54%	53%	55%



Connaissances de base, rapport à l'autorité, ce sont les enfants qui ne sont plus adaptés à l'école ou l'inverse?

Si selon vous l'école n'est pas adaptée aux enfants d'aujourd'hui, pour quelle raison ?

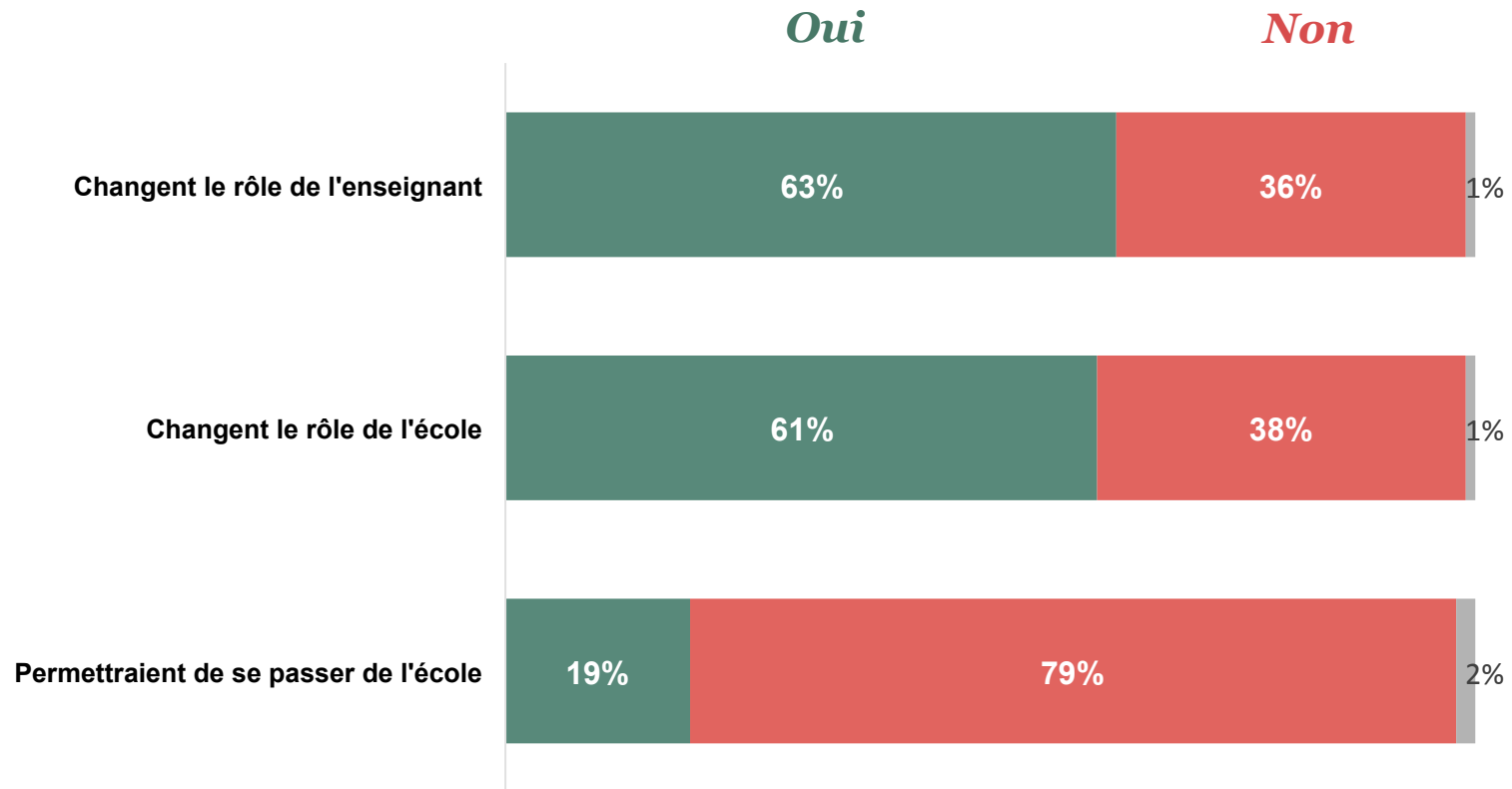
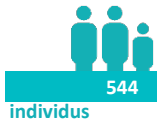
Question ouverte – réponses spontanées





Indispensable, l'école doit évoluer!!

Diriez-vous qu'internet et la disponibilité permanente d'informations et connaissances ?





Résultats détaillés

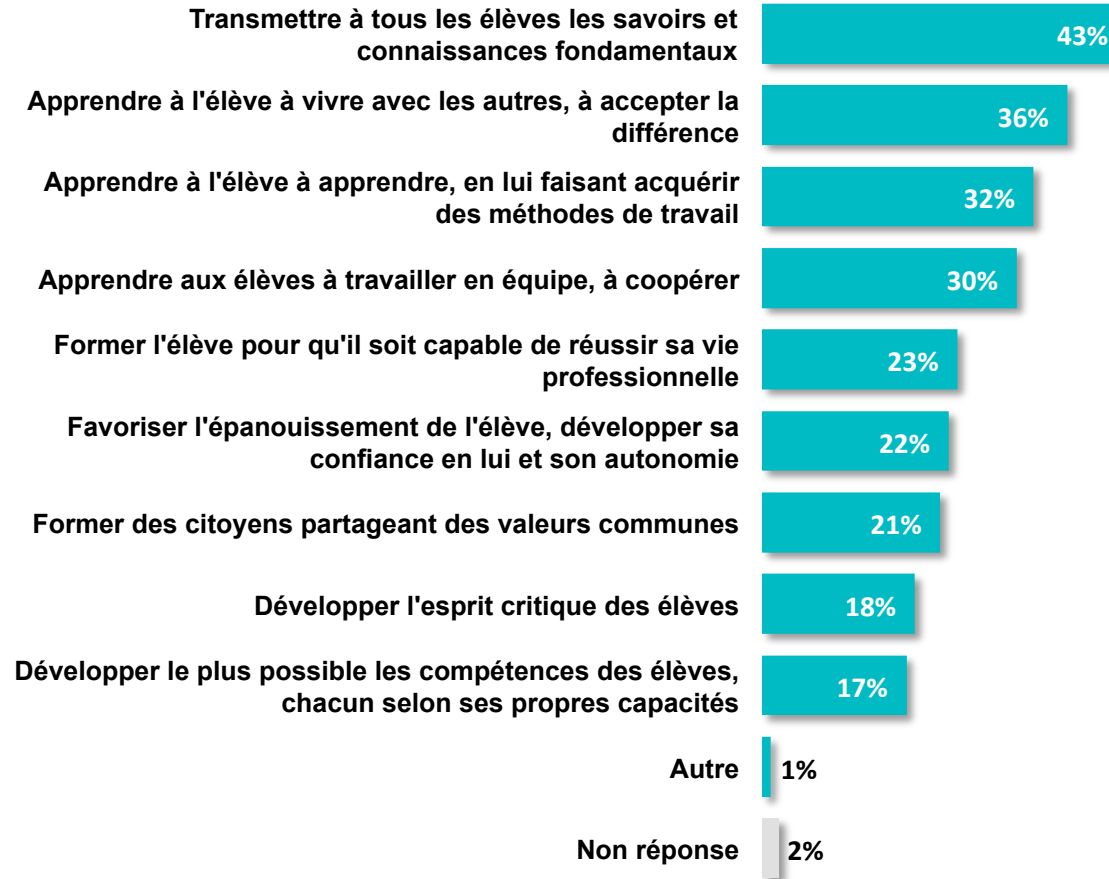
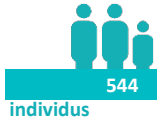
% Oui	Âge			Statut			Niveau				Type d'établissement				
	18-34 ans	35-49 ans	50 ans et plus	CSP+	CSP -	Inactifs	Maternelle	Primaire	Collège	Lycée	ZEP	Non ZEP	Public	Privé	
Changent le rôle de l'enseignant	63%	59%	62%	71%	73%	55%	64%	54%	62%	62%	53%	65%	63%	63%	68%
Changent le rôle de l'école	61%	62%	61%	64%	66%	58%	58%	53%	63%	65%	65%	68%	60%	61%	64%
Permettraient de se passer de l'école	19%	24%	20%	8%	22%	15%	17%	28%	22%	20%	16%	31%	17%	18%	17%



Une transmission , vivre ensemble, méthodologie....les vides que laisseraient l'école sont nombreux

Si l'école n'existait plus, qu'est ce qui manquerait le plus aux jeunes... ?

3 réponses possibles





Résultats détaillés

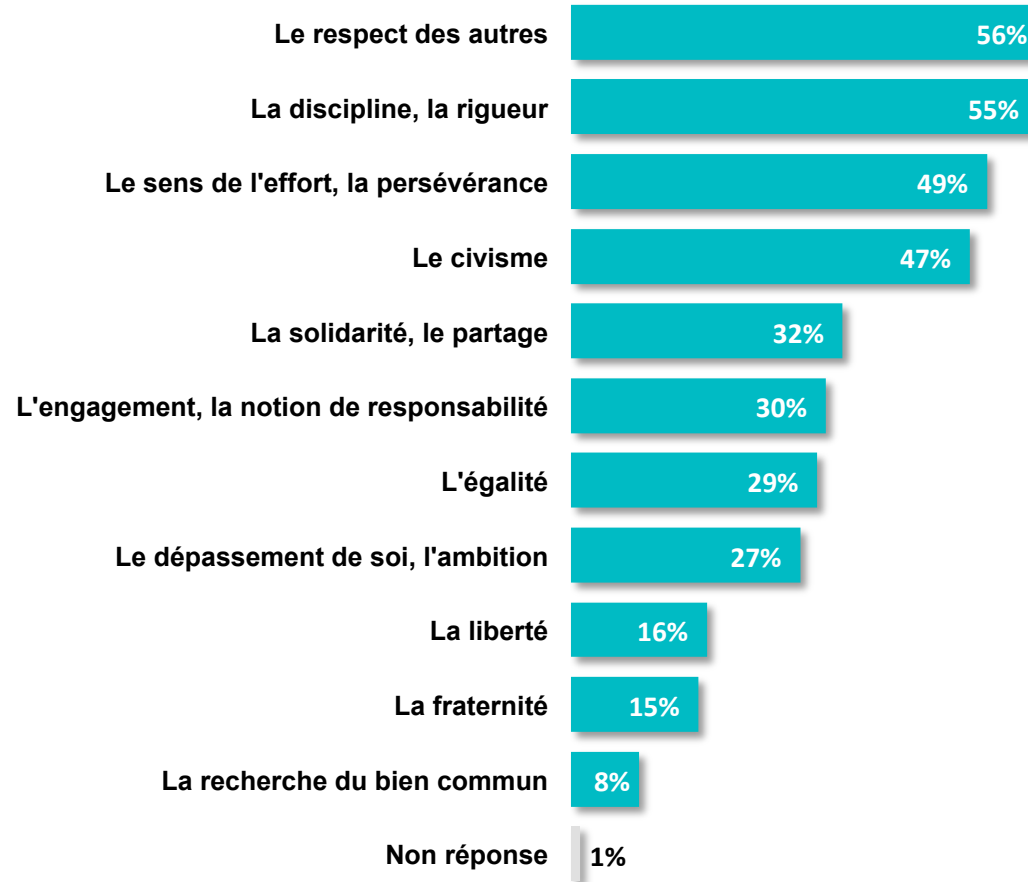
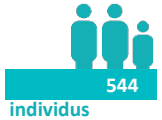
		Âge			Statut			Niveau				Type d'établissement			
		18-34 ans	35-49 ans	50 ans et plus	CSP+	CSP -	Inactifs	Maternelle	Primaire	Collège	Lycée	ZEP	Non ZEP	Public	Privé
Transmettre à tous les élèves les savoirs et connaissances fondamentaux	43%	33%	46%	44%	40%	46%	43%	48%	44%	44%	31%	42%	43%	43%	41%
Apprendre à l'élève à vivre avec les autres, à accepter la différence	36%	33%	38%	33%	40%	31%	46%	33%	40%	37%	39%	37%	36%	36%	42%
Apprendre à l'élève à apprendre, en lui faisant acquérir des méthodes de travail	32%	25%	33%	32%	31%	32%	24%	17%	23%	26%	55%	26%	33%	33%	22%
Apprendre aux élèves à travailler en équipe, à coopérer	30%	31%	29%	31%	30%	28%	34%	32%	31%	25%	37%	31%	30%	30%	32%
Former l'élève pour qu'il soit capable de réussir sa vie professionnelle	23%	37%	18%	26%	21%	23%	25%	19%	20%	24%	31%	30%	21%	23%	18%
Favoriser l'épanouissement de l'élève, développer sa confiance en lui et son autonomie	22%	17%	23%	24%	19%	25%	23%	11%	26%	24%	33%	21%	22%	21%	26%
Former des citoyens partageant des valeurs communes	21%	17%	20%	32%	27%	17%	23%	26%	16%	21%	17%	20%	22%	22%	18%
Développer l'esprit critique des élèves	18%	11%	18%	22%	23%	16%	11%	14%	15%	12%	7%	13%	19%	18%	24%
Développer le plus possible les compétences des élèves, chacun selon ses propres capacités	17%	12%	16%	21%	18%	18%	15%	20%	10%	24%	9%	13%	17%	17%	19%
Autre	1%	3%	1%	1%	1%	0%	2%	-	2%	-	-	1%	1%	1%	3%



Le respect et la discipline, valeurs que l'école doit transmettre en priorité

Les valeurs que l'école doit transmettre en priorité aux enfants sont... ?

5 réponses possibles





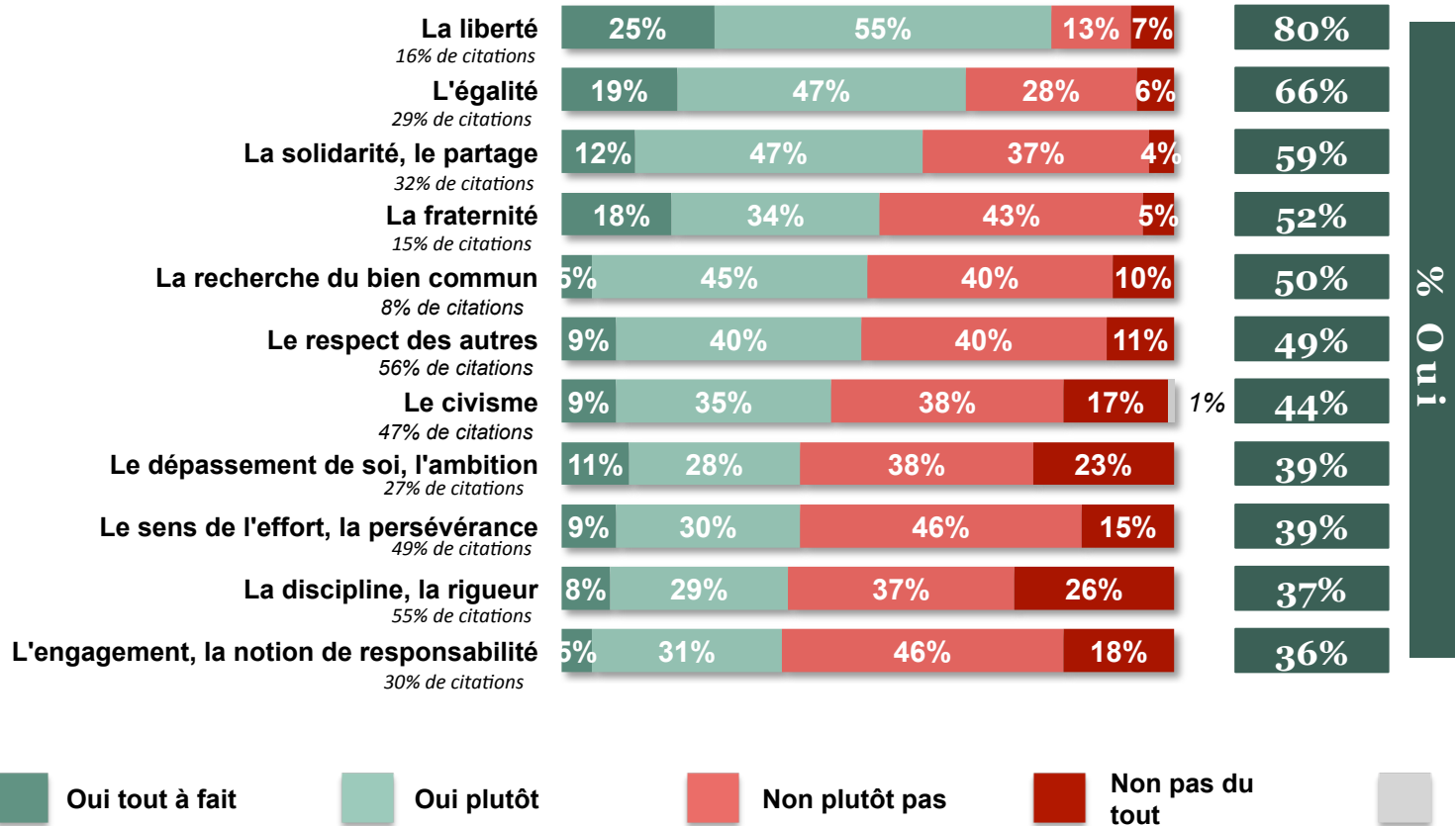
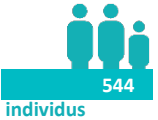
Résultats détaillés

		Âge			Statut			Niveau				Type d'établissement			
		18-34 ans	35-49 ans	50 ans et plus	CSP+	CSP -	Inactifs	Maternelle	Primaire	Collège	Lycée	ZEP	Non ZEP	Public	Privé
Le respect des autres	56%	50%	58%	58%	61%	52%	63%	49%	50%	58%	67%	40%	59%	56%	67%
La discipline, la rigueur	55%	50%	57%	55%	48%	59%	58%	37%	48%	55%	52%	41%	58%	54%	62%
Le sens de l'effort, la persévérance	49%	39%	50%	53%	51%	45%	48%	48%	43%	42%	50%	48%	49%	47%	56%
Le civisme	47%	46%	42%	68%	47%	48%	47%	44%	46%	42%	57%	44%	48%	46%	56%
La solidarité, le partage	32%	36%	30%	33%	33%	30%	35%	35%	36%	32%	30%	32%	32%	30%	36%
L'engagement, la notion de responsabilité	30%	23%	30%	34%	30%	27%	37%	16%	21%	41%	40%	28%	30%	31%	31%
L'égalité	29%	31%	31%	20%	30%	27%	32%	10%	35%	28%	8%	45%	26%	30%	23%
Le dépassement de soi, l'ambition	27%	36%	24%	30%	23%	30%	26%	28%	17%	29%	33%	18%	29%	28%	18%
La liberté	16%	25%	15%	12%	20%	16%	7%	22%	23%	21%	14%	21%	15%	17%	15%
La fraternité	15%	15%	13%	21%	13%	14%	25%	9%	15%	21%	21%	19%	14%	15%	16%
La recherche du bien commun	8%	1%	7%	18%	10%	7%	5%	3%	8%	8%	4%	8%	8%	8%	7%



Un relatif échec dans la transmission des valeurs clés

Et ces valeurs que vous avez choisies sont-elles aujourd'hui bien transmises ?





Résultats détaillés

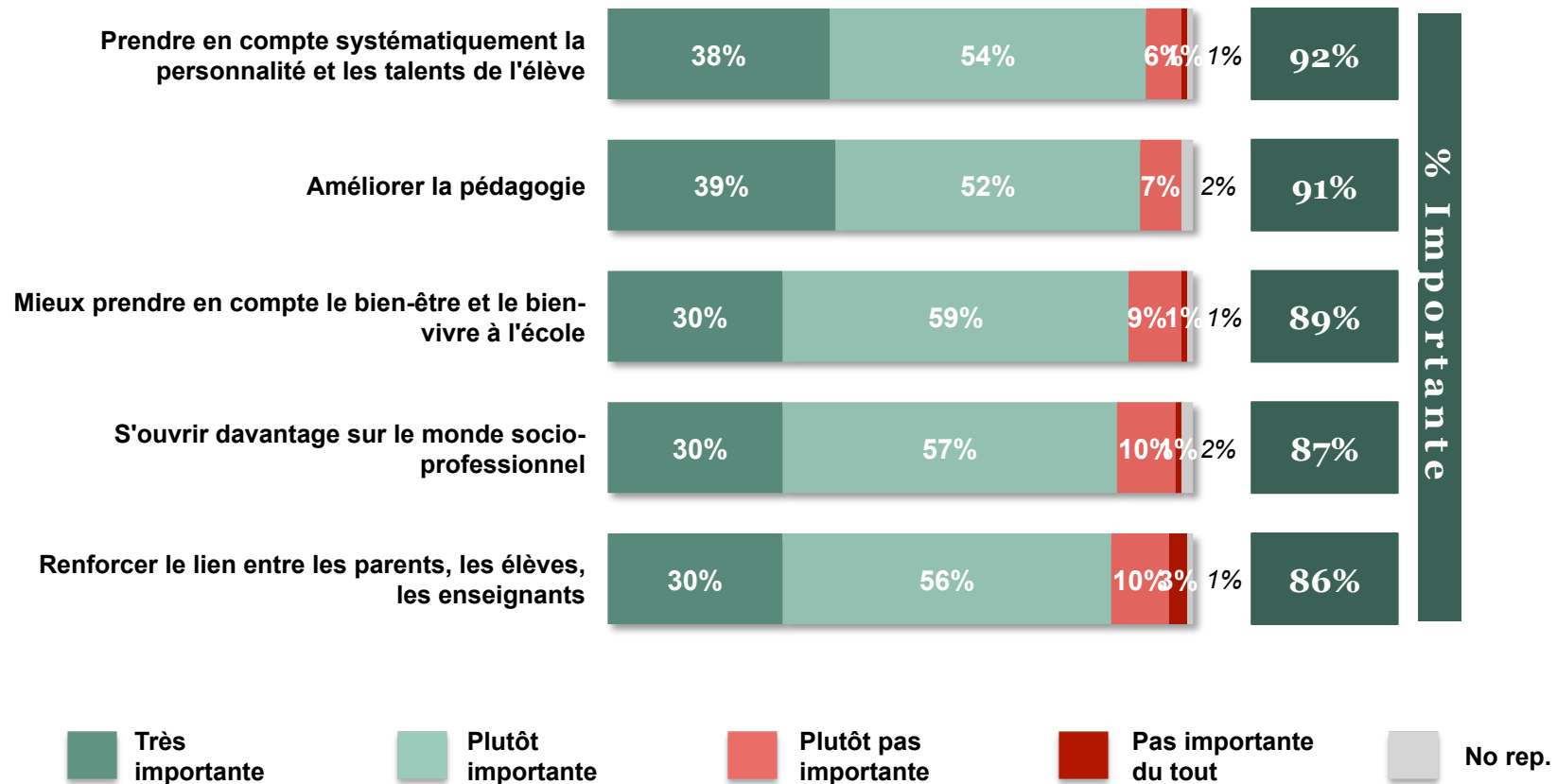
% Oui	Âge			Statut			Niveau				Type d'établissement				
	18-34 ans	35-49 ans	50 ans et plus	CSP+	CSP -	Inactifs	Maternelle	Primaire	Collège	Lycée	ZEP	Non ZEP	Public	Privé	
La liberté	80%	96%	75%	77%	87%	71%	100%	85%	79%	74%	100%	69%	84%	81%	83%
L'égalité	66%	87%	60%	64%	74%	61%	50%	100%	76%	43%	-	78%	62%	64%	70%
La solidarité, le partage	59%	62%	59%	51%	66%	51%	62%	74%	60%	55%	17%	65%	58%	56%	65%
La fraternité	52%	93%	49%	28%	67%	45%	35%	100%	65%	32%	16%	48%	52%	50%	62%
La recherche du bien commun	50%	100%	44%	56%	25%	82%	44%	100%	48%	91%	-	16%	56%	56%	9%
Le respect des autres	49%	62%	50%	35%	54%	46%	41%	71%	45%	44%	19%	69%	46%	48%	52%
Le civisme	44%	58%	48%	26%	48%	43%	30%	55%	50%	42%	8%	54%	42%	43%	39%
Le dépassement de soi, l'ambition	39%	55%	33%	36%	31%	39%	44%	56%	28%	39%	63%	26%	40%	41%	24%
Le sens de l'effort, la persévérance	39%	62%	36%	32%	34%	43%	33%	41%	35%	34%	29%	50%	37%	38%	38%
La discipline, la rigueur	37%	58%	35%	23%	36%	33%	38%	46%	45%	26%	20%	54%	34%	35%	36%
L'engagement, la notion de responsabilité	36%	56%	33%	34%	30%	37%	42%	22%	16%	28%	55%	44%	35%	35%	25%



L'évolution de l'école passe par une prise en compte de l'élève par rapport à ses talents et une amélioration de la pédagogie...



Chacune des propositions suivantes est-elle selon vous très importante, plutôt importante, plutôt pas importante ou pas importante du tout, pour construire ou faire évoluer l'école aujourd'hui ?



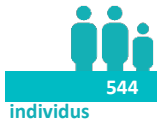


Résultats détaillés

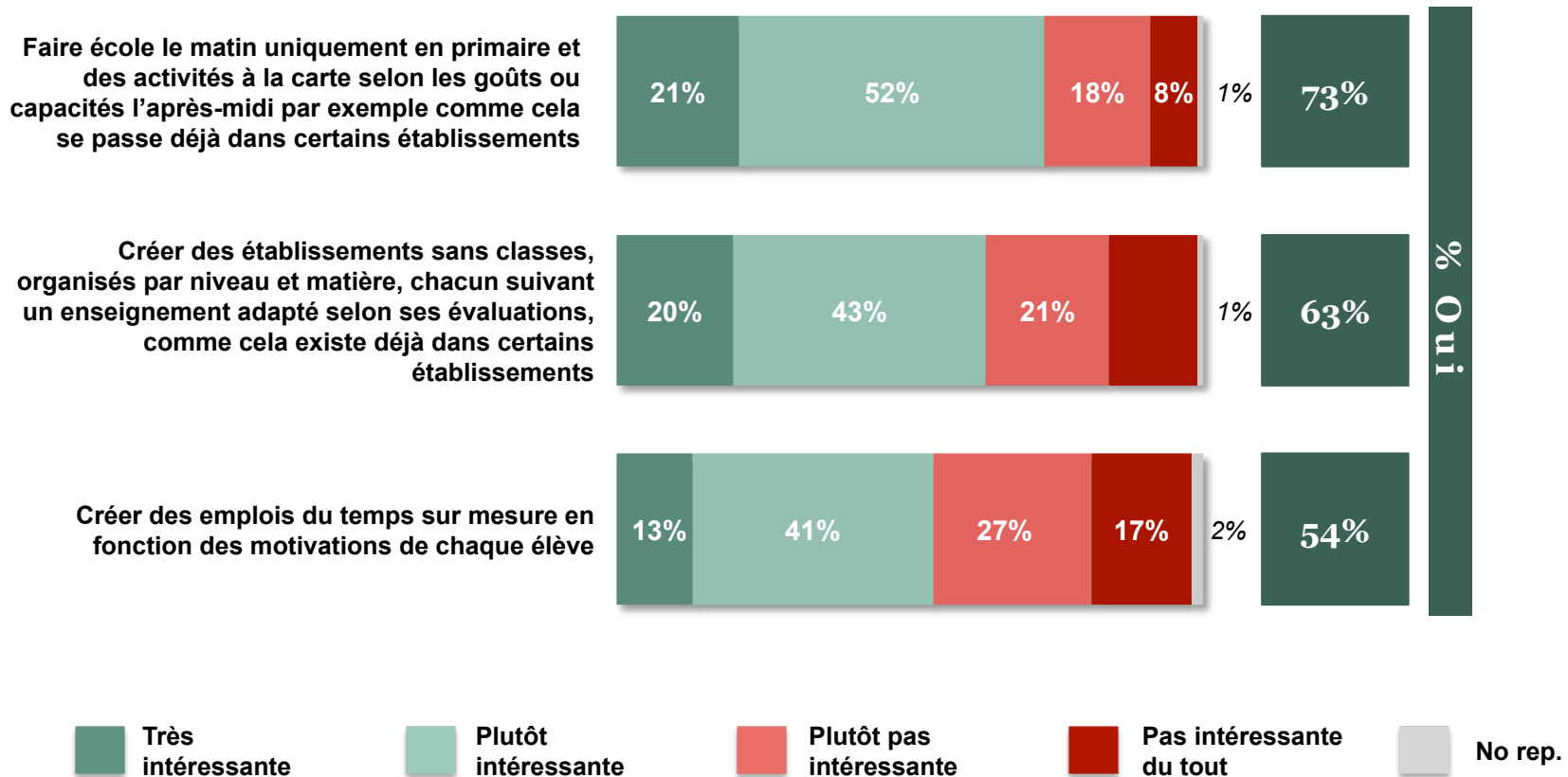
% Important	Âge			Statut			Niveau				Type d'établissement				
	18-34 ans	35-49 ans	50 ans et plus	CSP+	CSP -	Inactifs	Maternelle	Primaire	Collège	Lycée	ZEP	Non ZEP	Public	Privé	
Prendre en compte systématiquement la personnalité et les talents de l'élève	92%	88%	93%	94%	91%	94%	94%	85%	87%	88%	100%	90%	93%	92%	97%
Améliorer la pédagogie	91%	86%	92%	94%	90%	92%	96%	93%	86%	92%	97%	83%	93%	91%	95%
Mieux prendre en compte le bien-être et le bien-vivre à l'école	89%	90%	88%	93%	87%	89%	95%	91%	83%	90%	79%	88%	90%	89%	90%
S'ouvrir davantage sur le monde socio-professionnel	87%	84%	87%	94%	88%	85%	94%	88%	84%	85%	97%	84%	88%	88%	89%
Renforcer le lien entre les parents, les élèves, les enseignants	86%	84%	84%	95%	86%	84%	93%	87%	85%	81%	91%	77%	87%	85%	89%



... et en termes de pédagogie une attitude intéressée et des évolutions à expliquer



Et plus particulièrement, en matière de pédagogie chacune des propositions suivantes est-elle selon vous très intéressante, plutôt intéressante, plutôt pas intéressante ou pas intéressante du tout pour construire ou faire évoluer l'école aujourd'hui ?





Résultats détaillés

% Intéressant	Âge			Statut			Niveau				Type d'établissement				
	18-34 ans	35-49 ans	50 ans et plus	CSP+	CSP -	Inactifs	Maternelle	Primaire	Collège	Lycée	ZEP	Non ZEP	Public	Privé	
Faire école le matin uniquement en primaire et des activités à la carte selon les goûts ou capacités l'après-midi	73%	77%	70%	81%	76%	70%	73%	68%	70%	77%	74%	74%	73%	73%	72%
Créer des établissements sans classes, organisés par niveau et matière, chacun suivant un enseignement adapté selon ses évaluations	63%	72%	60%	67%	69%	57%	69%	71%	61%	58%	67%	65%	62%	62%	70%
Créer des emplois du temps sur mesure en fonction des motivations de chaque élève	54%	59%	51%	62%	57%	53%	51%	49%	49%	66%	58%	61%	53%	54%	66%



“opinionway

15 place de la République 75003 Paris

« Notre mission est de permettre à nos clients de comprendre de manière simple et rapide leur environnement actuel et futur, pour mieux décider aujourd’hui, agir demain et imaginer après-demain. »