

Livret d'accueil du bénévole

Association de
parents d'élèves de
l'enseignement libre



M / Mme

Apel

www.apel.fr



LE MOT DU PRÉSIDENT NATIONAL DE L'APEL

Nous nous réjouissons de vous accueillir comme bénévole au sein du mouvement des Apel.

Riche de plus de 90 ans d'histoire, le mouvement rassemble plus de **970 000 adhérents et des dizaines de milliers de bénévoles**, ce qui en fait **la plus importante association de parents d'élèves**. Au service de plus de 2 millions d'enfants et de leurs familles, l'Apel les rassemble autour d'une conviction : **les parents sont les premiers et ultimes éducateurs de leurs enfants**.

L'Apel est la seule association de parents d'élèves reconnue par l'Enseignement catholique et représente à ce titre tous les parents qui ont fait le choix d'un établissement de l'Enseignement catholique pour leur enfant. Pour lui permettre d'assurer sa mission, **l'Apel a besoin de bénévoles comme vous**.

Quelles que soient ses compétences et ses disponibilités (occasionnelles ou régulières), tout parent prêt à s'engager au service du projet du mouvement a sa place au sein d'une Apel. **Il participera ainsi à la vie d'une communauté éducative, faite de rencontres, de temps forts et toujours, de convivialité.**

Nous nous engageons à vous accompagner et à vous former, tout au long de votre parcours de bénévole, afin de vous permettre de vivre un engagement épanouissant et porteur de nouvelles compétences.

Nous vous remercions de votre engagement et vous souhaitons de beaux projets !

Votre président d'Apel

académique

départementale

d'établissement



Gilles Demarquet
Président national



À propos de la communauté éducative

La communauté éducative est composée du chef d'établissement, des enseignants, conseillers d'éducation et autres employés de l'établissement, des gestionnaires, des élèves et de leurs parents.

L'Apel est à l'origine du concept, qui a vu le jour lors d'un de ses congrès, en 1967.

L'Éducation nationale l'a repris à son compte dans la loi d'orientation sur l'éducation du 10 juillet 1989.

La communauté éducative est également mentionnée dans les articles 116 à 119 du Statut de l'Enseignement catholique.

“ Mon engagement à l'Apel m'apporte un épanouissement personnel dans la rencontre et le partage, l'échange et la transmission, l'empathie et l'action.”

Nathalie, Apel départementale d'Ille-et-Vilaine



ÊTRE BÉNÉVOLE

Est bénévole toute personne qui s'engage librement au service d'une association dans une action non rémunérée, de manière ponctuelle ou sur la durée, en accord avec ses valeurs et ses envies.

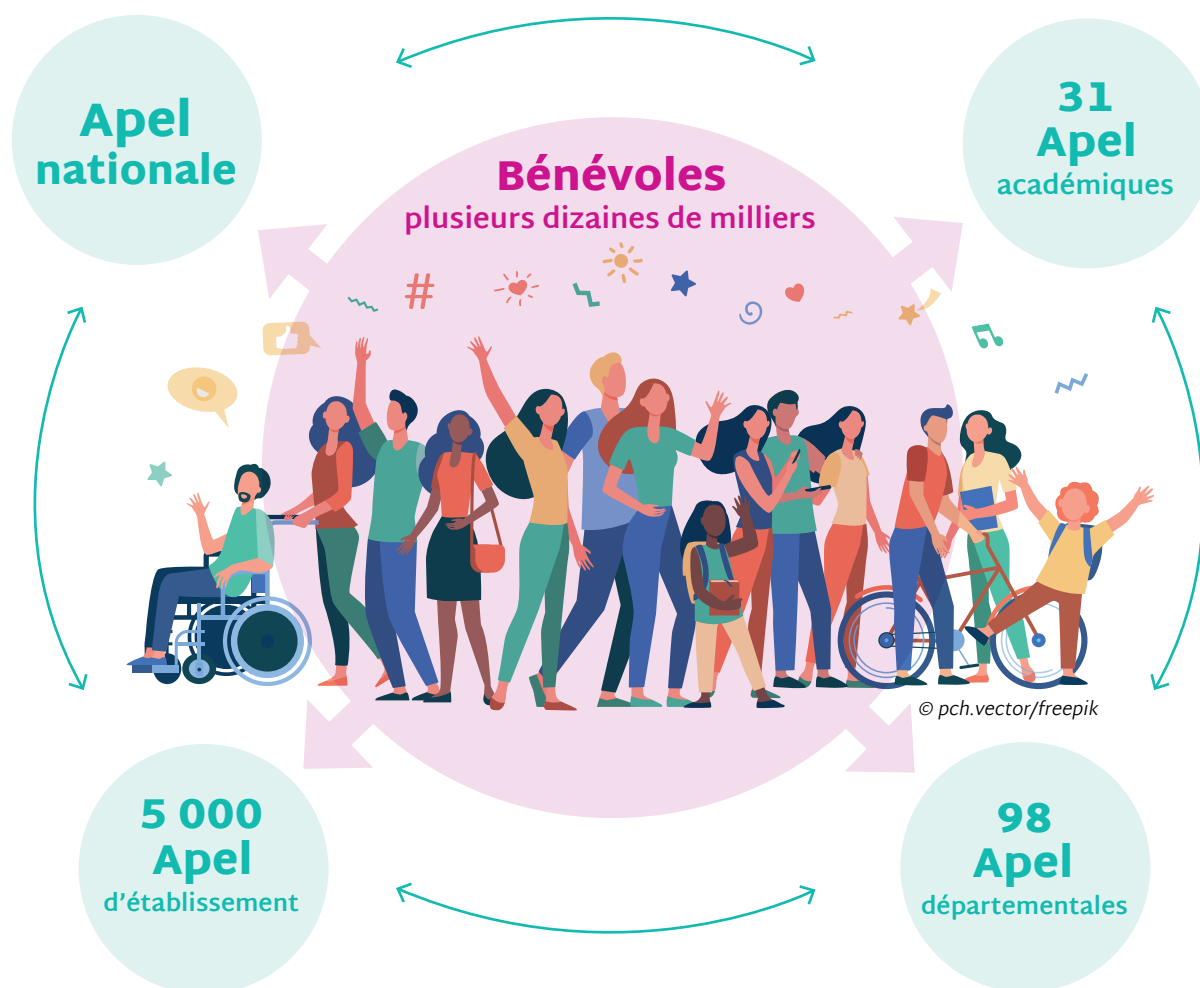
✔ + de 16 millions de bénévoles en France

1 français sur 4 est bénévole au sein d'une des 1,3 millions d'associations du territoire.

✔ Les principales motivations pour être bénévole :

- le besoin d'altruisme,
- la recherche de sens à sa vie,
- l'intérêt pour une cause qui touche personnellement,
- le besoin de socialisation,
- le désir de développer des compétences.

L'Apel, ce sont des dizaines de milliers de bénévoles répartis sur tout le territoire national, aux différents échelons du mouvement : Apel d'établissement, Apel départementales, Apel académiques et Apel nationale.



“Avec l'Apel, c'est un vrai plaisir de pouvoir aider les autres et une très belle récompense de voir des étoiles briller dans les yeux des enfants lors des événements.”

Christelle, Apel Notre Dame de Livry-Gargan (93)



« Le mouvement des Apel représente les familles qui, dans la diversité de leurs identités sociales, culturelles, politiques, philosophiques ou religieuses, ont librement choisi de confier leurs enfants à un établissement catholique d'enseignement. »

Projet du mouvement des Apel

L'Apel est l'**unique association de parents d'élèves de l'Enseignement catholique**. De ce fait, elle **représente l'ensemble de ces parents**, qu'elle considère comme **les premiers et ultimes éducateurs de leurs enfants**.

L'Apel est statutairement **apolitique et non confessionnelle**, pour pouvoir représenter tous les parents dans leur diversité.

L'Apel considère que **les parents font partie intégrante de la communauté éducative** et se positionne en soutien de l'établissement.



5 Missions essentielles en actions

✓ **Défendre la liberté d'enseignement et le libre choix de l'école**

- Veiller à ce que les parents puissent librement choisir l'école de leur enfant
- Suivre les problématiques liées aux transports scolaires et aux cantines
- Soutenir l'établissement dans la négociation des forfaits communaux

✓ **Soutenir les parents dans leur mission de premiers éducateurs**

- Informer et soutenir les familles dans les domaines de l'éducation et de la scolarité
- Conseiller et accompagner les familles ayant des enfants à besoins éducatifs particuliers
- Porter une attention particulière aux parents les plus éloignés de l'école

✓ **S'impliquer dans la vie et l'animation des établissements scolaires**

- Accueillir les nouveaux parents
- Mettre en place et former les parents correspondants
- Organiser des conférences, des Rencontres parents-école®, des temps conviviaux à destination de la communauté éducative
- Proposer des actions de prévention et de sensibilisation (harcèlement, différence, handicap...)
- Mettre en place des actions autour de l'orientation et du rapprochement avec le monde professionnel
- S'associer à la pastorale de l'établissement en proposant des temps de ressourcement spirituel aux parents

✓ **Représenter les parents d'élèves au sein de l'institution scolaire et auprès des pouvoirs publics**

- Représenter les parents au conseil d'établissement, aux conseils de classe et de discipline
- Représenter les parents auprès des autorités civiles, religieuses, etc.

✓ **Participer au débat éducatif national**

- Porter la voix des parents auprès des pouvoirs publics (ministère de l'Éducation nationale, parlement)
- Participer aux réunions menées par les institutions partenaires (Rectorat, DDEC...)
- Faire des propositions sur des sujets éducatifs et scolaires lors d'événement à portée nationale (petits déjeuners débat, congrès...)

Et vous, dans quelle mission pourriez-vous vous engager ? Faites-nous part de vos souhaits en remplissant le formulaire «Devenez bénévole à l'Apel ! ».



6 QUESTIONS SUR L'APEL

☑ **Faut-il avoir des compétences particulières pour être bénévole à l'Apel ?**

Chaque profil est source de richesse pour une Apel. Toutes les compétences et tous les talents ont leur place au sein de notre mouvement. Bienvenue dans l'aventure !

☑ **Je souhaite faire du bénévolat à l'Apel mais la kermesse, très peu pour moi... puis-je quand même trouver ma place ?**

La vie d'une Apel est rythmée par des actions variées, tout au long de l'année scolaire. La kermesse est une proposition parmi d'autres, qui peuvent être aussi bien ponctuelles qu'inscrites dans la durée, manuelles qu'administratives ou encore représentatives... en présentiel et/ou à distance.

☑ **Faut-il être catholique pour être bénévole à l'Apel ?**

L'Apel est apolitique et non confessionnelle. Si elle soutient le projet éducatif des établissements catholiques d'enseignement, elle se doit de représenter tous les parents d'élèves, quelles que soient leurs convictions. Tout parent qui adhère au projet du mouvement des Apel et souhaite s'engager bénévolement au sein de l'association est donc le bienvenu.

☑ **L'Apel est-elle constituée uniquement de bénévoles ?**

L'Apel fonctionne essentiellement grâce à l'engagement de bénévoles impliqués aux différents échelons du mouvement : Apel d'établissement, Apel départementales, Apel académiques et Apel nationale. Des permanents salariés accompagnent les équipes d'élus dans leurs missions aux niveaux des départements, des académies et au national.

☑ **L'Apel n'intervient-elle que pour les adhérents ?**

L'Apel représente l'ensemble des familles, qu'elles soient adhérentes ou non. Elle œuvre au quotidien pour le bien de toute la communauté éducative, dans un esprit de solidarité.

☑ **Pourquoi être bénévole à l'Apel ?**

Être bénévole à l'Apel répond à une quête de sens en offrant la possibilité de transformer ses convictions en action. L'engagement bénévole est source d'épanouissement personnel. Il donne également la satisfaction de révéler ses talents, de découvrir et déployer ses potentiels, de développer de nouvelles compétences, de partager des moments de convivialité...

Savez-vous qu'il est possible de faire reconnaître l'expérience acquise et les aptitudes mises en œuvre ? Consultez, sur l'espace privé du site www.apel.fr, le document « Bénévoles, valorisez votre engagement à l'Apel ! ».

L'Apel s'engage à vous accueillir et à vous accompagner tout au long de votre parcours de bénévole, pour vous permettre de faire fructifier vos talents au service des jeunes et de leurs familles.



DES OUTILS POUR VOUS ACCOMPAGNER DANS VOTRE MISSION

✓ Des sigles que vous entendrez souvent à l'Apel et dans l'Enseignement catholique

APS	Adjoint en pastorale scolaire
ASH	Adaptation scolaire et scolarisation des élèves handicapés
BDI Orientation	Bureau de documentation et d'information sur l'orientation
CAEC	Comité académique de l'Enseignement catholique
CODIEC	Comité diocésain de l'Enseignement catholique
CREC	Comité régional de l'Enseignement catholique
DDEC	Direction diocésaine de l'Enseignement catholique
EC	Enseignement catholique
EI	École Inclusive
EMP	Ecole et monde professionnel
ICF	Information et conseil aux familles
OGEC	Organisme de gestion de l'Enseignement catholique
RAP	Réseau d'animation pastorale
RPE	Rencontres parents-école®

✓ Des documents de référence

Projet du mouvement des Apel
Plaquette institutionnelle de l'Apel
Statuts de l'échelon de rattachement : Apel établissement/départementale/académique
Charte du bénévole
Fiche « Devenez bénévole à l'Apel ! »

Autres textes de référence :

Projet d'établissement (pour les bénévoles en Apel d'établissement)
Dossier *Les acteurs de la communauté éducative*, SGEC
Fiche 6 - Être parents dans l'Enseignement catholique
Fiche 9 - Être bénévole dans l'Enseignement catholique

Vos interlocuteurs à l'Apel *pour vous accompagner dans votre mission*

Nom, prénom, mission, tél., mail

Nom, prénom, mission, tél., mail

“Tendre la main, c'est faire grandir le cœur de l'humanité.”

Meriem, Apel académique de Créteil