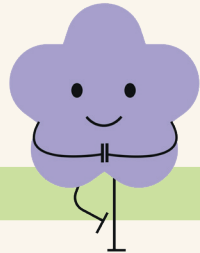
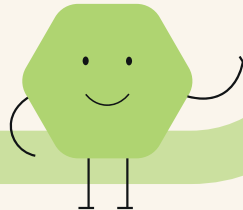
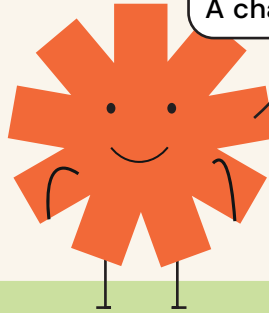


À chaque âge, ses questions.
À chaque parent, un rôle essentiel



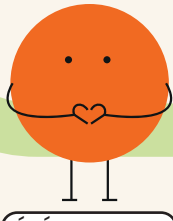
0-3 ANS

Quand tu m'expliques, je
me sens en sécurité.

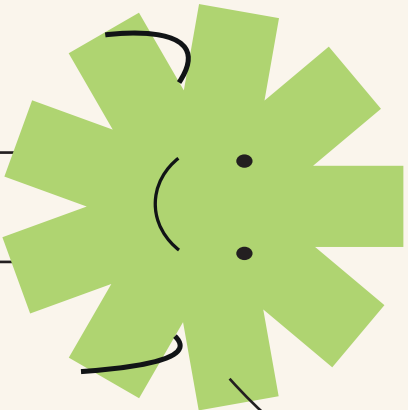


MATERNELLE

J'ai besoin que tu m'aides
à mettre des mots.



Une publication de l'Apel
pour les parents

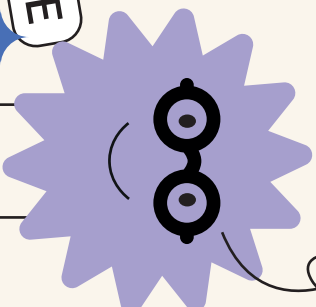


ACCOMPAGNER

SON ENFANT

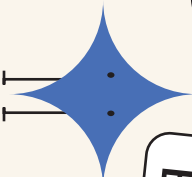
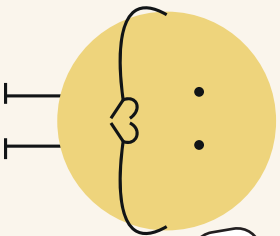


AVEC CONFIANCE



ÉDUCATION AFFECTIVE

ET RELATIONNELLE



EVARS

Accompagner son enfant avec confiance

Un guide Apel pour l'éducation affective et relationnelle



L'APEL accueille la mise en place du programme EVARS comme une avancée importante pour une éducation affective et relationnelle plus cohérente. Dans l'Enseignement catholique, il s'inscrit dans la continuité de l'EARS, avec une approche globale, respectueuse des valeurs humaines et spirituelles.

Tout en soutenant les objectifs de respect, de consentement et de prévention des violences, l'APEL reste vigilante sur trois points essentiels : la transparence envers les parents, l'adaptation à l'âge et au projet éducatif des établissements, et une approche positive des relations humaines.

L'école vient ainsi soutenir le rôle irremplaçable des parents pour offrir aux jeunes une éducation intégrale, les aidant à grandir libres et responsables.

*Hélène LAUBIGNAT,
Présidente nationale de l'APEL*



Envie d'en savoir plus ?

Consultez ou téléchargez le Guide de l'APEL.

Apel

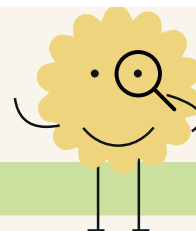
277 Rue Saint-Jacques,

75005 Paris

01 53 73 73 93

(ÉLÉMENTAIRE)

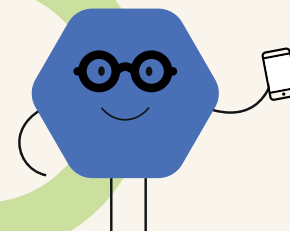
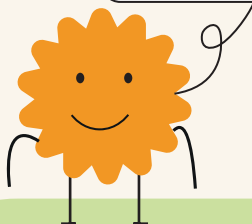
J'ai des questions, même si
je ne les pose pas toujours.



COLLÈGE

J'ai pas besoin que tu
m'expliques, j'ai besoin
que tu m'écoutes

Soutenir les parents dans leur
mission éducative, à chaque
étape de la croissance.



LYCÉE

Fais-moi confiance, j'ai
encore besoin de toi.