

ECOLE INCLUSIVE

Les outils proposés par l'Apel





Rendez-vous de l'inclusion

Des webinaires en direct, un jeudi par mois, accessibles à tous sur une thématique Ecole inclusive. A chaque rendez-vous, une présentation par des experts et des témoignages de parents.

Les thématiques abordées en 2025/2026 et disponibles en replay sur apel.fr :

- Les démarches MDPH
- Les aménagements scolaires
- La collaboration école-famille
- Le refus scolaire anxieux
- La place de l'enfant neuroatypique en classe
- ULIS ou SEGPA : le choix d'une orientation
- Besoins éducatifs particuliers et enseignement supérieur
- Besoins éducatifs particuliers et insertion professionnelle
- Besoins éducatifs particuliers et le numérique



A la rentrée 2026/2027, de nouvelles thématiques seront évoquées. Le planning sera disponible sur apel.fr. Le second cycle des Rendez-vous de l'inclusion démarrera en octobre prochain, chaque premier jeudi de chaque mois.

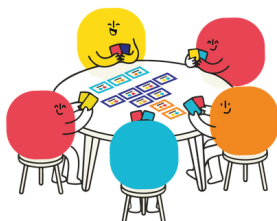
Brochure Ecole inclusive



Cette brochure rassemble des repères pratiques, des définitions claires, une foire aux questions, des schémas pour mieux comprendre les démarches et dispositifs ainsi qu'une présentation d'outils utiles pour accompagner son enfant à besoins éducatifs particuliers.

Fresque de l'inclusion scolaire®

Un nouvel outil à destination des adultes de la communauté éducative : parents, enseignants, chefs d'établissement, personnels qui vise à sensibiliser à la diversité et au vivre-ensemble. Sous la forme d'un atelier d'1h30 à 2h animé par une personne formée par l'Apel ou l'UGSEL.



Rencontres parents-école®

“Tous uniques, ensemble à l'école”



Temps d'échanges et de débats destinés aux différents membres de la communauté éducative (parents, enseignants, chefs d'établissement,...) autour de l'inclusion scolaire et à partir de situations concrètes. Les RPE sont animées par l'Apel au sein des établissements scolaires.

Les partenariats

Bookin

Bookin est une association qui propose les manuels scolaires en pdf, des conseils personnalisés aux familles et des formations aux logiciels de compensation. Un rendez-vous de l'inclusion sur le numérique avec la participation de Bookin est disponible en replay sur apel.fr.



Panorama des outils de compensation et d'accessibilité

Nouvelle ressource disponible à la rentrée prochaine. Ce panorama créé conjointement avec l'association Bookin permettra aux parents de mieux se repérer avec les solutions numériques de compensation et d'accessibilité à destination des élèves à besoins éducatifs particuliers.

arpejeh



L'association arpejeh accompagne les jeunes en situation de handicap de 15 à 30 ans dans la découverte des métiers et la construction d'un projet professionnel à travers du mentorat, des témoignages et des immersions en entreprises. Un rendez-vous de l'inclusion sur l'insertion professionnelle des étudiants à besoins éducatifs particuliers et en collaboration avec l'association arpejeh, est disponible en replay sur apel.fr.

C'est pas...juste une exposition sur le handicap

Une exposition mobile en partenariat avec l'association Ya Fouei, composée de plusieurs kakémonos pour sensibiliser les élèves aux différents handicaps et déconstruire les préjugés. L'exposition est animée dans les établissements par des animateurs de l'Apel formés.